

Consulta y certificación de Bien Inmueble

FECHA Y HORA

Fecha

19/2/2021

Hora

13:14:26

DATOS DESCRIPTIVOS DEL INMUEBLE

Referencia catastral

4693116CS3349S0001LR

Localización

CL LOMO DE LA CRUZ 16(A)

38434 ICOD DE LOS VINOS (SANTA BARBARA) (S.C. TENERIFE)

Clase

Urbano

Uso principal

Industrial

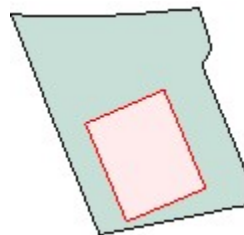
Superficie construida(*)

310 m²

Año construcción

2004

PARCELA CATASTRAL



Parcela construida sin división horizontal

Localización

CL LOMO DE LA CRUZ 16(A)

ICOD DE LOS VINOS (SANTA BARBARA) (S.C. TENERIFE)

Superficie gráfica

1.212 m²

CONSTRUCCIÓN

Uso principal	Escalera	Planta	Puerta	Superficie m ²
INDUSTRIAL		00	01	310

Consulta y certificación de Bien Inmueble

FECHA Y HORA

Fecha

19/2/2021

Hora

13:16:38

DATOS DESCRIPTIVOS DEL INMUEBLE

Referencia catastral

4693139CS3349S0001AR

Localización

CM OLIVILLO 12(E) N2-5 Suelo BO SANTA BARBARA

38434 ICOD DE LOS VINOS (SANTA BARBARA) (S.C. TENERIFE)

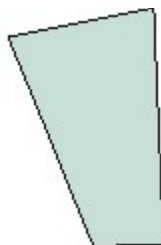
Clase

Urbano

Uso principal

Suelo sin edif.

PARCELA CATASTRAL



Localización

CM OLIVILLO 12(E) N2-5 BO SANTA BARBARA

ICOD DE LOS VINOS (SANTA BARBARA) (S.C. TENERIFE)

Superficie gráfica

368 m²



GOBIERNO DE ESPAÑA

MINISTERIO DE HACIENDA Y FUNCIÓN PÚBLICA

SECRETARÍA DE ESTADO DE HACIENDA

DIRECCIÓN GENERAL DEL CATASTRO

CONSULTA DESCRIPTIVA Y GRÁFICA DE DATOS CATASTRALES DE BIEN INMUEBLE

Referencia catastral: 4693140CS3349S0001HR

DATOS DESCRIPTIVOS DEL INMUEBLE

Localización:

CM OLIVILLO 12[D] N2-4 Suelo BO SANTA BARBARA

38434 ICOD DE LOS VINOS [SANTA BARBARA] [S.C. TENERIFE]

Clase: URBANO

Uso principal: Suelo sin edif.

Superficie construida:

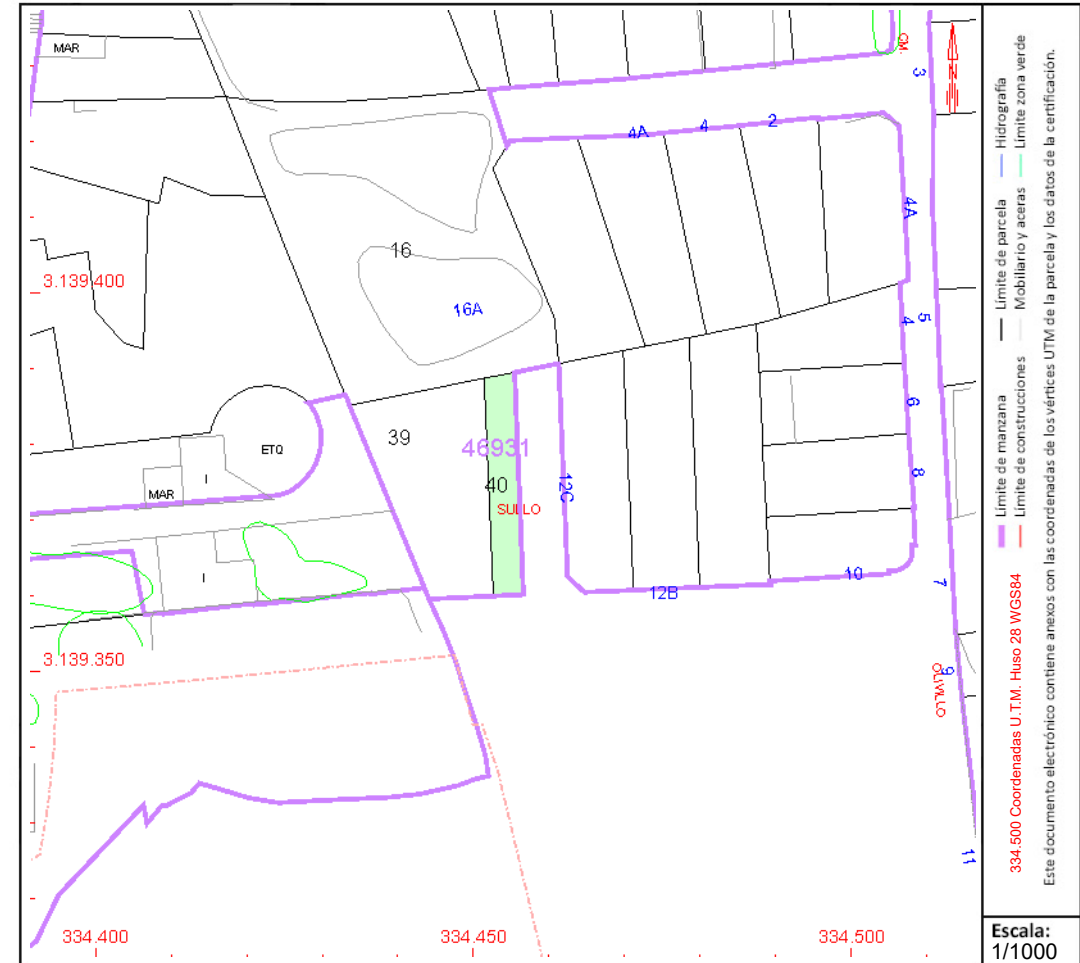
Año construcción:

PARCELA

Superficie gráfica: 117 m²

Participación del inmueble: 100,00 %

Tipo:



Este documento no es una certificación catastral, pero sus datos pueden ser verificados a través del "Acceso a datos catastrales no protegidos de la SEC"

